

ポリシーラー1000WA-K

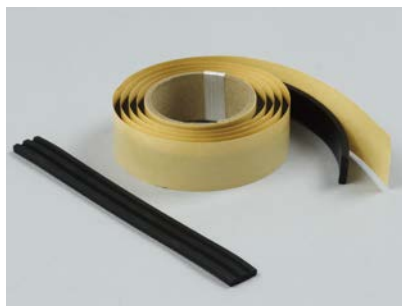
セグメント継手防水シール材

ポリシーラー1000WA-Kは、シールド工事におけるセグメント継手防水シール材として豊富な現場施工経験をいかして研究開発された、方向性複合型加硫ゴム系水膨張シール材です。

特長

- (1) 水膨張という独特のシール機能によって、水漏れおよび水の浸入を防止します。
- (2) 水膨張ゴムと非膨張ゴムを複合構造とすることにより、縦方向へ水膨張が集中し、水を効率よく防水します。
- (3) セグメント組み立て後のトンネルのねじれ、動きに対する追従性に優れ、高耐水性を発揮します。
- (4) シールドの推進ジャッキ繰り返し応力に十分耐えることができ、セグメント組み立て時に切断破損がありません。

製品規格



基本物性

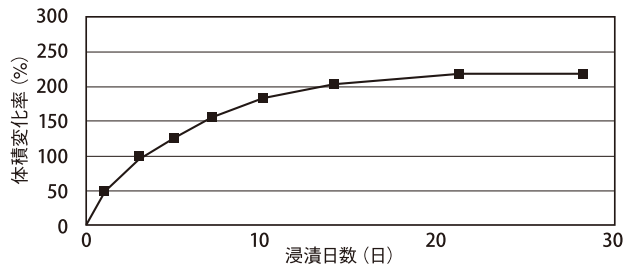
試験項目	物性値	試験方法
硬さ	A40±5	JIS K6253
引張強さ (MPa)	4.0以上	JIS K6251
伸び (%)	500以上	JIS K6251
体積変化率 (%)	200以上	JIS K6258

膨張率特性

浸漬前後の体積を測定し、体積変化率を求める。浸漬液は精製水とし、試験方法はJIS K 6258に準ずる。

浸漬日数 (日)	体積変化率 (%)
1	48
3	100
5	134
7	160
14	214
21	230
28	232

■浸漬日数一体積変化率



※体積変化率は、試験条件および試験片の形状寸法により異なります。

耐水圧試験

■試験条件

- 試験機上下フランジ面を清掃後、脱脂洗浄する。
- 上下シール溝に接着剤を塗布し、指触乾燥後ただちにシール材を貼付ける。
- 上フランジを組付け、ボルトをトルクレンチにて締め付ける。
- 試験機に水を注入し、水圧0.1~0.6MPaまで0.1MPa間隔で加圧し、各水圧における漏水の有無を見る。各水圧の加圧保持時間は3分間とする。
- 次に、目開き2mmになるように上下フランジ間にスペーサーを挿入し、加圧を行なう。漏水がない場合はさらにスペーサーの厚みを3mmに増やし、4.と同様に各水圧の耐水性を測定する。
- 漏水が発生した時点で水圧を開放し、水を注入した状態で放置し、吸水養生を行なった後に再度耐水性を測定する。

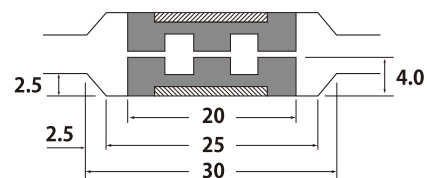
■結果

※単位：MPa[kgf/cm²]

水 圧	0.1	0.2	0.3	0.4	0.5	0.6
4.の場合	漏水なし	漏水なし	漏水なし	漏水なし	漏水なし	漏水なし
5.の場合 (スペーサー2mm)	漏水なし	漏水なし	漏水なし	漏水なし	漏水なし	漏水なし
5.の場合 (スペーサー3mm)	漏水発生	/	/	/	/	/
6.の場合 (吸水養生後)	漏水なし	漏水なし	漏水なし	漏水なし	漏水なし	漏水なし

※この資料に記載のデータは測定値であり、製品規格値ではありません。

■シール溝およびシール材



工業用

家庭用には使用しないでください。

本商品は一般工業用途向けに開発されたものです。商品のご使用に際しては、以下の点をご承諾ください。

- 本書に記載している技術データは、当社規定の試験方法による実測値の一例であり、保証値ではありません。また、本書で紹介している用途は、いかなる知的財産権にも抵触しないことを保証するものではありません。
- ご使用に際しては、当該用途に使用することの妥当性・安全性について必ず事前確認いただき、それに伴う全ての責任と危険をご負担ください。なお、体内への埋込・注入又は残留する恐れのある医療用インプラント用途には絶対に使用しないでください。
- 商品の誤った取扱いによる傷害及び損害については、当社では責任を負いかねます。ご使用になる商品の性質・使用方法が不明な場合は、絶対に使用しないでください。
- 商品の安全情報詳細については、製品安全データシート (MSDS) をご確認ください。MSDSの入手方法につきましては、当社営業所にお問い合わせください。
- 本書の記載内容は、当社独自の判断で変更する場合があります。

発売元

※本カタログに記載された内容は予告なく変更する場合があります。

一滴のこころで未来をつくる

スリーポンドユニコム株式会社

□ 本 社 東京都新宿区西新宿2-4-1 新宿NSビル8F
〒163-0808 TEL03-5323-8610 FAX03-5323-8611

□ 事業所

お求め、お問い合わせは

仙 台 支 店	〒984-0011 宮城県仙台市若林区六丁の目西町8-8	TEL 022-287-2977	FAX 022-287-2987
酒 田 支 店	〒998-0043 山形県酒田市本町1-2-52 酒田共栄火災ビル5F	TEL 0234-43-8731	FAX 0234-43-8732
千 葉 支 店	〒260-0028 千葉県千葉市中央区新町17-16 新町芳野ビル6F	TEL 043-246-3061	FAX 043-246-3063
東 京 支 店	〒163-0808 東京都新宿区西新宿2-4-1 新宿NSビル8F	TEL 03-5323-8612	FAX 03-5323-8611
名古屋支店	〒468-0052 愛知県名古屋市中区白川1-1-501	TEL 052-806-3377	FAX 052-806-3337
大 阪 支 店	〒577-0027 大阪府東大阪市新家中町8-8	TEL 06-6618-6680	FAX 06-6618-6730
福 岡 支 店	〒812-0016 福岡県福岡市博多区博多駅南4-11-33	TEL 092-412-3456	FAX 092-412-3444